

5. Etappe Jakobsweg Isar - Loisach - Leutascher Ache - Inn

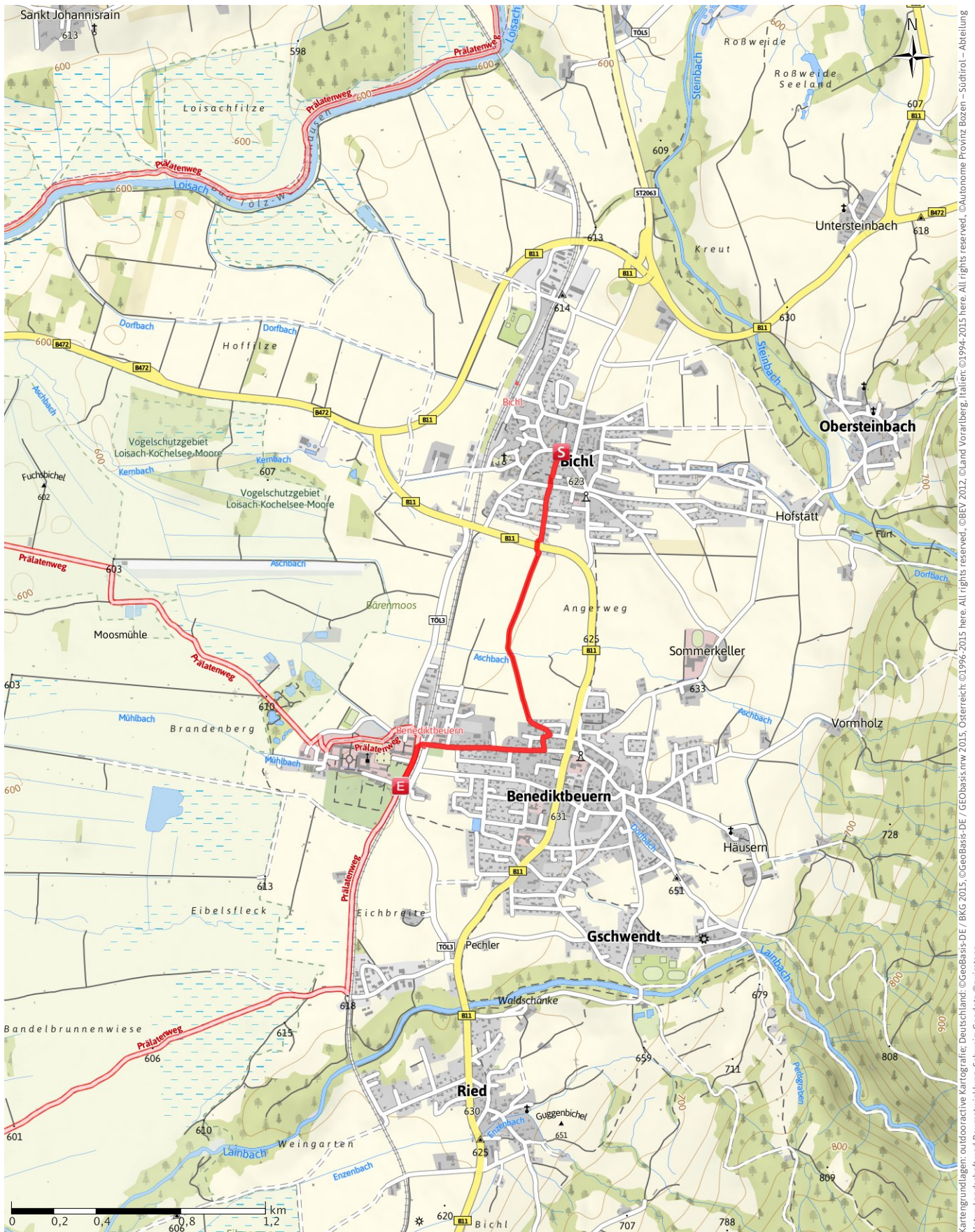
← 2.4 km

🕒 0:35 h

⬇️ 10 m

⬆️ 9 m

SCHWIERIGKEIT **leicht**

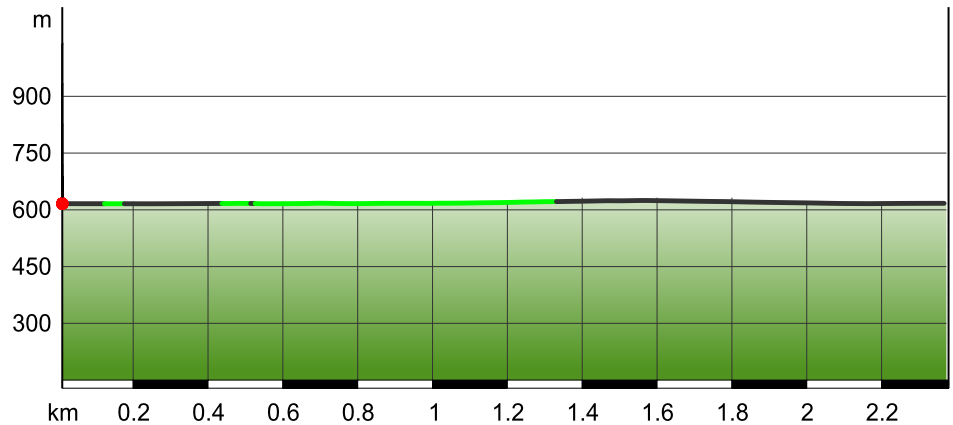


Kartengrundlagen: outdooractive Kartografie; Deutschland: ©Geobasis-DE / BKG 2015, ©Geobasis-DE / Geobasis-nw 2015, Österreich: ©1996-2015 here. All rights reserved., ©BEV 2012, ©Land Vorarlberg, Italien: ©1994-2015 here. All rights reserved., ©Autonome Provinz Bozen – Südtirol – Abteilung Natur, Landschaft und Raumentwicklung, Schweiz: Geodata ©swisstopo

WEGEART

Asphalt	1.4 km
Weg	0.9 km

HÖHENPROFIL



TOURDATEN

PILGERWEG

STRECKE	↔	2.4 km
DAUER	🕒	0:35 h
AUFSTIEG	▲	10 m
ABSTIEG	▼	9 m

SCHWIERIGKEIT leicht

KONDITION ●●●●●

TECHNIK ●●●●●

HÖHENLAGE

BESTE JAHRESZEIT

JAN	FEB	MÄR
APR	MAI	JUN
JUL	AUG	SEP
OKT	NOV	DEZ

BEWERTUNGEN

AUTOREN

ERLEBNIS ●●●●●

LANDSCHAFT ●●●●●

COMMUNITY

TOUR (0) ★★★★★

WEITERE TOURDATEN



Jakobsweg Isar-Loisach-Leutascher Ache-Inn
02.11.2015

Der 125 km lange Jakobsweg verläuft ab Kloster Schäftlarn entlang an Isar und Loisach über Gelting, Beuerberg, Penzberg und Bichl, vorbei am Kloster Benediktbeuern, an Kochel- und Walchensee, durch die Alpenwelt Karwendel in die Olympiaregion Leutasch-Seefeld bis Mötztal im Tiroler Inntal. Die 4. Etappe führt von Bichl nach Benediktbeuern.

WEGBESCHREIBUNG

In Bichl folgen Sie der Dorfstraße in Richtung Ortsmitte, biegen rechts in den Schulweg ein, kreuzen die Sindelsdorfer Straße und folgen geradeaus dem Wiesenweg. Am Ortsende von

Bichl passieren Sie die kleine Fußgängerunterführung und genießen dann bereits den Blick auf die Zwiebeltürme der Basilika St. Benedikt.

In Benediktbeuern angekommen bleiben Sie zuerst auf dem Wiesenweg, biegen dann rechts in den Steinbacher Kirchenweg und gleich danach links in den Schützenweg ein. Kurz darauf halten Sie sich rechts und folgen der Bahnhofstraße in Richtung Kloster. Nach dem Überqueren der Bahngleise haben Sie bereits den Maierhof der Klosteranlage erreicht

TOUR ZUM MITNEHMEN FÜR IPHONE UND ANDROID



QR-Code scannen und diese Tour offline speichern, mit Freunden teilen und mehr ...

Webseite

<http://out.ac/YAncO>