

9. Etappe Jakobsweg Isar - Loisach - Leutascher Ache - Inn

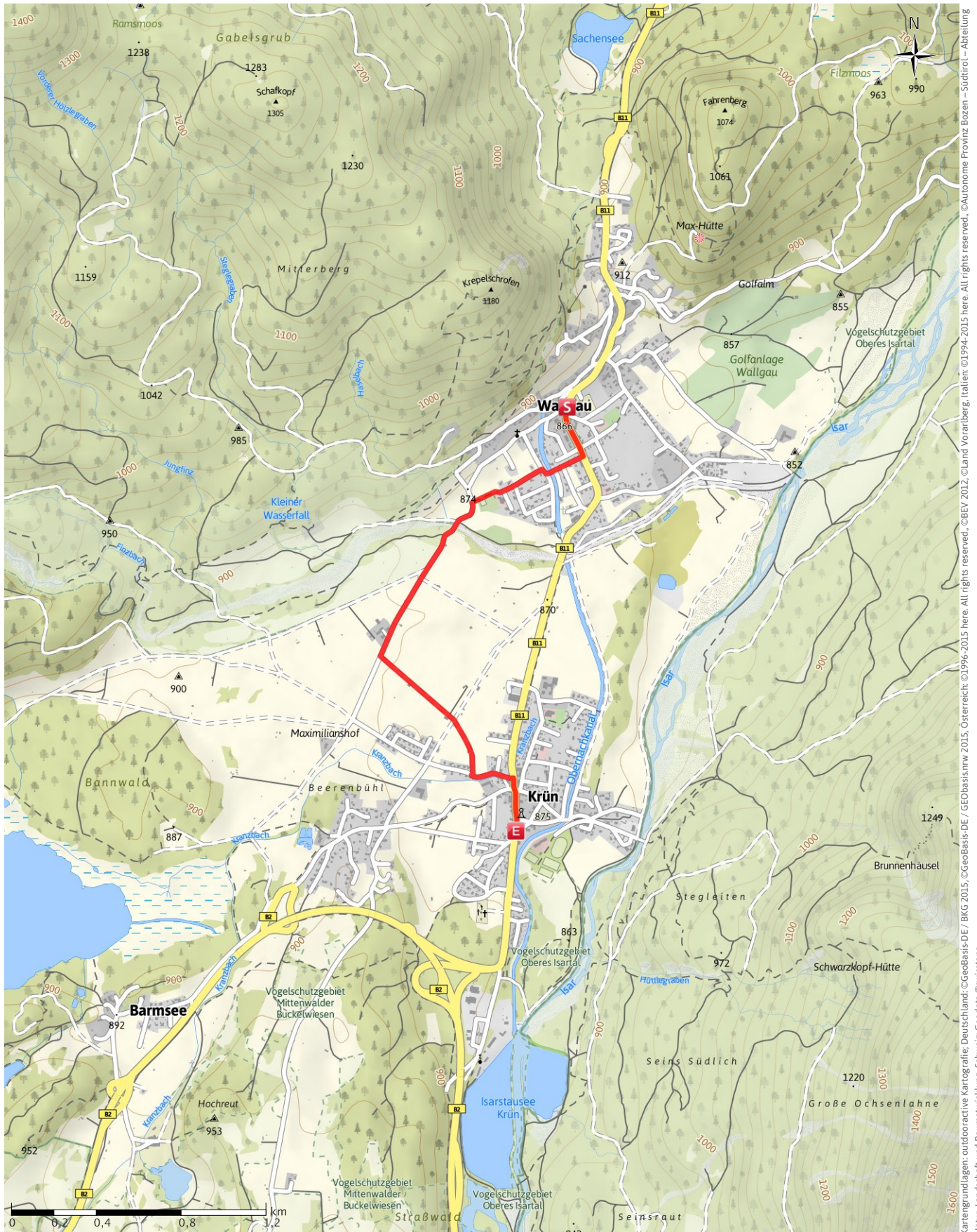
← 2.9 km

🕒 0:43 h

⬆️ 19 m

⬆️ 11 m

SCHWIERIGKEIT **leicht**

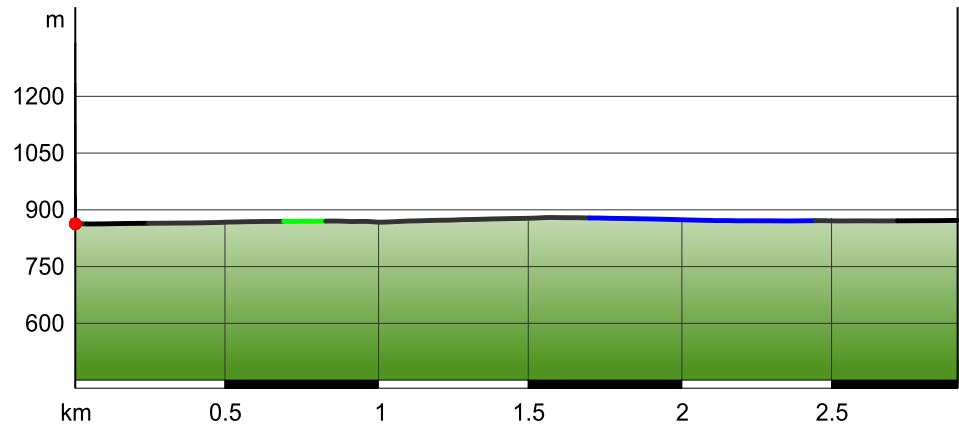


Kartengrundlagen: outdooractive Kartografie; Deutschland: ©Geobasis-DE / BKG 2015, ©Geobasis-mw 2015, Österreich: ©1996-2015 here. All rights reserved, ©1994-2015 here. All rights reserved, ©Autonome Provinz Bozen – Südtirol – Abteilung Natur, Landschaft und Raumentwicklung, Schweiz: Geodata ©swisstopo

WEGEART

Asphalt	1.6 km
Schotterweg	0.7 km
Weg	0.1 km
Straße	0.4 km

HÖHENPROFIL



TOURDATEN

PILGERWEG

STRECKE ↔ 2.9 km

DAUER ⌚ 0:43 h

AUFSTIEG ▲ 19 m

ABSTIEG ▼ 11 m

SCHWIERIGKEIT leicht

KONDITION ●●●●●

TECHNIK ●●●●●

HÖHENLAGE



BESTE JAHRESZEIT

JAN | FEB | MÄR

APR | MAI | JUN

JUL | AUG | SEP

OKT | NOV | DEZ

BEWERTUNGEN

AUTOREN

ERLEBNIS ●●●●●

LANDSCHAFT ●●●●●

COMMUNITY

TOUR (0) ★★★★★

WEITERE TOURDATEN



Jakobsweg Isar-
Loisach-Leutascher
Ache-Inn

06.11.2015

Der 125 km lange Jakobsweg verläuft ab Kloster Schäftlarn entlang an Isar und Loisach über Gelting, Beuerberg, Penzberg und Bichl, vorbei am Kloster Benediktbeuern, an Kochel- und Walchensee, durch die Alpenwelt Karwendel in die Olympiaregion Leutasch-Seefeld bis Mötztal im Tiroler Inntal. Die 9. Etappe führt von Wallgau nach Krün.

WEGBESCHREIBUNG

Vom historischen Wallgauer Dorfplatz mit seinen berühmten Fresken geht es weiter über die Tourist-Information und Haus des Gastes. Nun überquert man den meist trockensten Flusslauf der Finz. Vorbei an Wegkreuzen und

Bildstöcken, durch weitläufige Wiesen umgeben von einer prächtigen Gebirgskulisse erreichen Sie Krün.

TOUR ZUM MITNEHMEN FÜR IPHONE UND ANDROID



QR-Code scannen und diese Tour offline speichern, mit Freunden teilen und mehr

...

Webseite

<http://out.ac/YAywP>